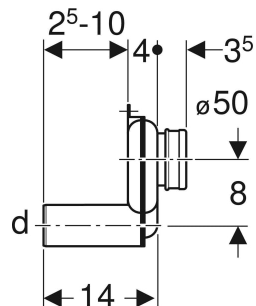
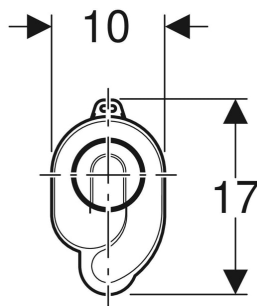


# Syfon pisuarowy Geberit, wylot poziomy



## PRZEZNACZENIE

- Do pisuarów z odpływem do tyłu
- Do pisuarów z ilością wody spłukującej 1-4 litrów

## CHARAKTERYSTYKA

- Wylot poziomy

Materiał

Tworzywo sztuczne

## DANE TECHNICZNE

Wysokość zasyfonowania (mm)

50 mm

## ZAKRES DOSTAWY

- Uszczelka gumowa z EPDM

Nr art.	Kolor / powierzchnia	d. ø mm
152.950.11.1	Biały-alpin	50